

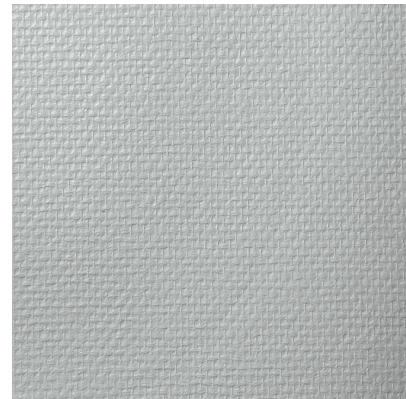
Glasvæv Forbehandlet/Forlimet

Flügger filt og væv til opsætning på væg og loft. Giver et æstetisk udtryk med eller uden mønster afhængig af valgt design. Forstærker overfladen og modvirker revnedannelse. Færdigbehandles med dækkende maling i ønsket glans og kulør.

Egenskaber

Forbehandlet/forlimet glasvæv til opsætning på vægge. Vægt 145 g/m². Let opsætning. Mættet overflade som normalt ikke kræver grundmaling.

- **Let opsætning**
- **Forstærker overfladen**
- **Modvirker revnedannelse**



Anvendelse

Opholdsrum, gangarealer, entre, kontor, køkken, toilet, erhvervslokaler, klinik og butik. Anvendes ikke til overflader hvor der er krav til vand- og damp tæt vådrumssikring. Beton, letbeton, puds, gipskarton og fibergips.

Underlag

Skal være rent, tørt, fast og egnet til overfladebehandling.

Behandling

Løstsiddende materiale og maling fjernes ved afrensning og slibning. Eksisterede tapet fjernes. Smuds, snavs, fedt og afsmittende materiale fjernes ved rengøring. Vandopløselig misfarvning, nikotin og sod rengøres og behandles med spærrende grundmaling. Hårde, glatte underlag matslibes og grundmales. Revner, ujævnheder og huller udjævnes ved spartling. Sugende og porøse underlag grundes.

Påføring

Glasvæv skæres i fulde længder svarende til den overflade, der skal beklædes, + 10 cm til renskæring. Aktiver limen ved at trække væven igennem et vandbad. Opsæt banerne kant til kant. Pres luftlommer ud med vævspartel. Renskær overskydende filt mod tilstødende overflader. Aftør overskydende klæber af med svamp og lunkent vand. Gennemfør altid prøvebehandling for kontrol og accept af vedhæftning og resultat

Forventet resultat

Ensartet jævn overflade. Ujævnheder fra underlaget kan forekomme. Færdigbehandles med dækkende maling i ønsket glans og kulør, bedst resultat opnås ved to behandlinger. Belast overfladen med forsigtighed til behandlingen er fuldt gennemhærdet.

Tips

Forlimet

OBS!

Sørg for god udluftning under og efter opsætning.

Supplerende Info

Fjern mest mulig klæber fra værktøj før afvaskning i vand. Hæld ikke rest af flydende maling i afløb, aflever det på den lokale genbrugsstation. Minimer dit malingsaffald ved på forhånd at beregne, hvor meget der skal bruges. Opbevar overskydende maling korrekt så rester kan anvendes, og miljøpåvirkning således minimeres.

Tekniske data

Produkttype	Filt og væv
Rengøring af værktøj m.v.	Vand
Arbejdstemperatur	Min. +10°C

Nuværende TDS Version

februar 2021

Erstatter TDS Version

december 2021